

## Svářečka folií MPM MPZ-01

### Návod k obsluze

Vážený zákazníku, děkujeme Vám za zakoupení našeho produktu. Tento návod spolu se záručním listem, pokladním dokladem a podle možností i s obalem a vnitřním obsahem obalu dobře uschovejte.

#### I. BEZPEČNOSTNÍ UPOZORNĚNÍ

##### **OBEČNÁ USTANOVENÍ:**

- Instrukce v návodu považujte za součást spotřebiče a postupte je jakémukoliv dalšímu uživateli spotřebiče.
- Zkontrolujte, zda údaj na typovém štítku odpovídá napětí ve Vaší elektrické zásuvce. Vidlici napájecího přívodu je nutné připojit pouze do zásuvky elektrické instalace, která odpovídá příslušným normám.
- Tento spotřebič mohou používat děti ve věku 8 let a starší a osoby se sníženými fyzickými, smyslovými či mentálními schopnostmi nebo nedostatkem zkušeností a znalostí, pokud jsou pod dozorem nebo byly poučeny o používání spotřebiče bezpečným způsobem a rozumí případným nebezpečím. Děti si se spotřebičem nesmějí hrát. Čištění a údržbu prováděnou uživatelem nesmějí provádět děti, pokud nejsou starší 8 let a pod dozorem. Děti mladší 8 let se musí držet mimo dosah spotřebiče a jeho přívodu.
- Spotřebič nenechávejte v provozu bez dozoru a kontrolujte ho po celou dobu svařování!
- Před výměnou příslušenství nebo přístupných částí, před montáží a demontáží, před čištěním nebo údržbou, nebo po ukončení práce, spotřebič vypněte a odpojte od el. sítě vytažením vidlice napájecího přívodu z el. zásuvky!
- Vždy odpojte spotřebič od napájení, pokud ho necháváte bez dozoru a před montáží, demontáží nebo čištěním.
- Nikdy spotřebič nepoužívejte, pokud má poškozený napájecí přívod nebo vidlici, pokud nepracuje správně, upadl na zem a poškodil se nebo spadl do vody. V takových případech zanechte spotřebič do odborného servisu k prověření jeho bezpečnosti a správné funkce.
- Při manipulaci se spotřebičem postupujte tak, aby nedošlo k poranění (např. **popálení**).
- **POZOR** – Spotřebič není určen pro činnost prostřednictvím vnějšího časového spínače, dálkového ovládání nebo jakékoli jiné součásti, která spíná spotřebič automaticky, protože existuje nebezpečí vzniku požáru, pokud by byl spotřebič zakryt nebo nesprávně umístěn v okamžiku uvedení spotřebiče do činnosti.
- Je-li spotřebič v činnosti, zabraňte v kontaktu s ním domácím zvířatům, rostlinám a hmyzu.
- Spotřebič je určen pouze pro použití v domácnostech a pro podobné účely (v obchodech, kancelářích a podobných pracovištích, v hotelích, motelech a jiných obytných prostředích, v podnicích zajišťujících nocleh se snídaní)!  
Není určen pro komerční použití!
- **Vidlici napájecího přívodu nezasunujte do el. zásuvky a nevytahujte z el. zásuvky mokřýma rukama a taháním za napájecí přívod!**
- Spotřebič nikdy neponořujte do vody **nebo jiných tekutin (ani částečně)**.
- Vyvarujte se kontaktu se svářecím drátem, když je horký.
- Případné texty v cizím jazyce a obrázky uvedené na obalech, nebo výrobku, jsou přeloženy a vysvětleny na konci této jazykové mutace.
- **VAROVÁNÍ:** Při nesprávném používání přístroje, které není v souladu s návodem k obsluze, existuje riziko poranění.
- Výrobce neodpovídá za škody způsobené nesprávným používáním spotřebiče a příslušenství (např. **znehodnocení potravin, poranění, popálení, opaření, požár, apod.**) a není odpovědný ze záruky za spotřebič v případě nedodržení výše uvedených bezpečnostních upozornění.

##### **POUŽÍVÁNÍ SPOTŘEBIČE:**

- Po ukončení vakuování nechejte kryt přístroje otevřený pro ochlazení svářecí části.
- **UPOZORNĚNÍ:** Zařízení není určeno k nepřetržitému provozu. Spotřebič nepoužívejte nepřetržitě déle než 15 minut, poté dodržte pauzu cca 10 min. nutnou k jeho ochlazení.
- Spotřebič nepoužívejte venku!
- **Spotřebič nesmí být používán ve vlhkém nebo mokřém prostředí a v jakémkoliv prostředí s nebezpečím požáru nebo výbuchu** (prostory kde jsou skladovány chemikálie, paliva, oleje, plyny, barvy a další hořlavé, případně těkavé, látky).
- Zabraňte tomu, aby se do prostoru odsávání **A4** vzduchu dostala kapalina!
- Nezatavujte do fólií tekutinu v tekutém skupenství. Chcete-li uchovávat tekuté potraviny (např. polévky), zmrazte je nejdříve ve vhodné nádobě, poté naporcujte, vložte do sáčku a zatavte/vakuujte. Jednotlivé sáčky vložte do mrazáku.
- Neumisťujte spotřebič na nestabilní, křehké a hořlavé podklady (např. **skleněné, papírové, plastové, dřevěné-lakované desky a různé tkaniny/ubrusy**).
- Spotřebič používejte pouze v pracovní poloze na místech, kde nehrozí jeho převrhnutí a v dostatečné vzdálenosti od tepelných zdrojů (např. **kamna, sporák, vařič, trouba, gril**), hořlavých předmětů (např. **záclony, závěsy atd.**) a vlhkých povrchů (např. **dřezy, umyvadla atd.**).

## NAPÁJECÍ KABEL:

- Jestliže je napájecí přívod tohoto spotřebiče poškozen, musí být nahrazen výrobcem, jeho servisním technikem nebo podobně kvalifikovanou osobou, aby se tak zabránilo vzniku nebezpečné situace.
- Napájecí přívod nikdy nepokládejte na horké plochy, ani jej nenechávejte viset přes okraj stolu nebo pracovní desky. Zavadením nebo zataháním za přívod např. dětmi může dojít k převržení či stažení spotřebiče a následně k vážnému zranění!
- Napájecí přívod nesmí být poškozen ostrými nebo horkými předměty, otevřeným plamenem, nesmí se ponořit do vody ani ohýbat přes ostré hrany.
- V případě potřeby použití prodlužovacího přívodu je nutné, aby nebyl poškozen a vyhovoval platným normám.
- Pravidelně kontrolujte stav napájecího přívodu spotřebiče.
- Aby se zajistila bezpečnost a správná funkčnost přístroje, používejte jen originální náhradní díly a výrobcem schválené příslušenství.
- Tento spotřebič včetně jeho příslušenství používejte pouze pro účel, pro který je určen tak, jak je popsáno v tomto návodu. Spotřebič nikdy nepoužívejte pro žádný jiný účel.

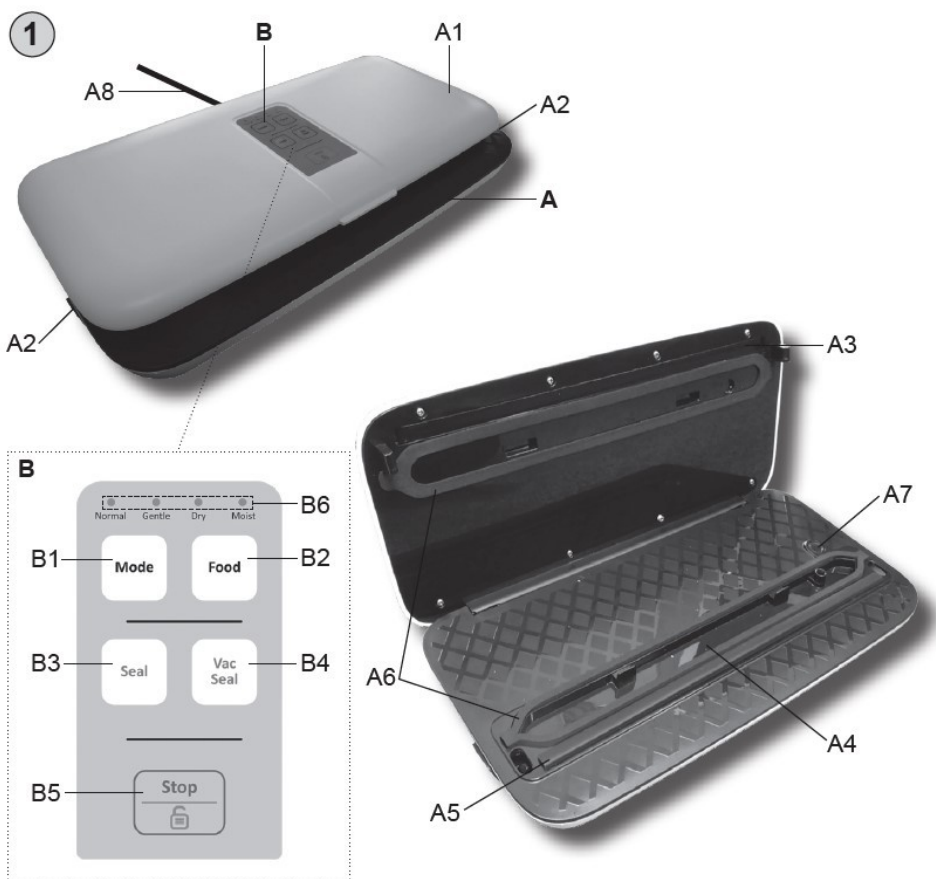
## II. POPIS OVLÁDACÍCH PRVKŮ

### A – tělo vakuovačky

- A1 – víko
- A2 – tlačítka pro uvolnění víka
- A3 – svářecí část
- A4 – oblast odsávání
- A5 – svářecí těsnění
- A6 – pěnové těsnění
- A7 – tlačítka vakuování
- A8 – napájecí přívod

### B – ovládací panel

- B1 – tlačítka "Mode" pro nastavení režimu
- B2 – tlačítka "Food" pro nastavení suché/vlhké potraviny
- B3 – tlačítka "Seal" sváření (s kontrolním světlem)
- B4 – tlačítka "Vac Seal" vakuování + sváření (s kontrolním světlem)
- B5 – tlačítka "Stop" pro ukončení funkce + tlačítka zámku (s kontrolním světlem)
- B6 – světelné kontrolky



## III. POKYNY K OBSLUZE

Odstraňte veškerý obalový materiál a vyjměte spotřebič. Ze spotřebiče odstraňte všechny případné adhezivní fólie, samolepky nebo papír.

### FUNKCE SVÁŘECKY FÓLIÍ

Tlačítka "Mode" pro nastavení režimu (B1)

Slouží pro nastavení režimu vakuování. Zvolený režim je indikován příslušnou kontrolkou:

Normal = Normální (rychlejší odsávání pro běžné vakuování)

Gentle = Jemný (pomalejší odsávání pro vakuování křehkých potravin)

Tlačítka "Food" pro nastavení suché/vlhké potraviny (B2)

Slouží pro nastavení, zda chcete vakuovat suché nebo vlhké potraviny. Nastavení je indikováno příslušnou kontrolkou:

Dry = Suché potraviny

Moist = Vlhké potraviny

Tlačítko "Seal" sváření (B3)

Slouží pouze pro svařování sáčků (bez vakuování). Po aktivaci se rozsvítí kontrolní světlo, které signalizuje probíhající funkci. Jakmile kontrolní světlo zhasne, je funkce dokončena.

Tlačítko "Vac Seal" vakuování + sváření (B4)

Slouží pro funkci vakuování a následné svařování. Po aktivaci se rozsvítí kontrolní světlo, které signalizuje probíhající funkci. Jakmile kontrolní světlo zhasne, je funkce dokončena.

**Tlačítko "Stop" pro ukončení funkce + tlačítko zámku (B5)**

**1. Zámek – Je aktivní po každém připojení spotřebiče k el. síti.** – Pro deaktivaci je nutné tlačítko stisknout a držet cca 1 vteřinu. Rozsvítí se jeho kontrolní světlo.

**2. Ukončení funkce** – Jakoukoliv probíhající funkci lze okamžitě ukončit krátkým stisknutím tlačítka.

*Upozornění*

– Funkce zámku blokuje pouze tlačítka **B3 a B4**.

– Po ukončení jakékoliv funkce se zámek opět automaticky aktivuje.

Bezpečnostní funkce proti přehřátí

V případě, že dojde k přehřátí vnitřních částí spotřebiče, aktivuje se bezpečnostní funkce (nelze použít funkci svařování).

Vyčkejte, než dojde k ochlazení částí a poté můžete pokračovat v práci.

## POUŽITÍ

Poznámka

Po připojení k el. síti se vakuovačka spustí do pohotovostního režimu. Rozsvítí se světelné kontrolky "Normal" a "Dry" (výchozí nastavení).

**Vakuování a sváření fólií/sáčku:**

Připojte spotřebič k el.

síti. Dále postupujte

podle instrukcí v obr. 2:

Stiskněte tlačítka A2 a

odklopte víko A1.

Vložte fólii/sáček

otevřenou částí do

svářečky. Pokud chcete

vakuovat, tak je nutné

otevřenou část

fólie/sáčku vložit do

prostoru odsávání.

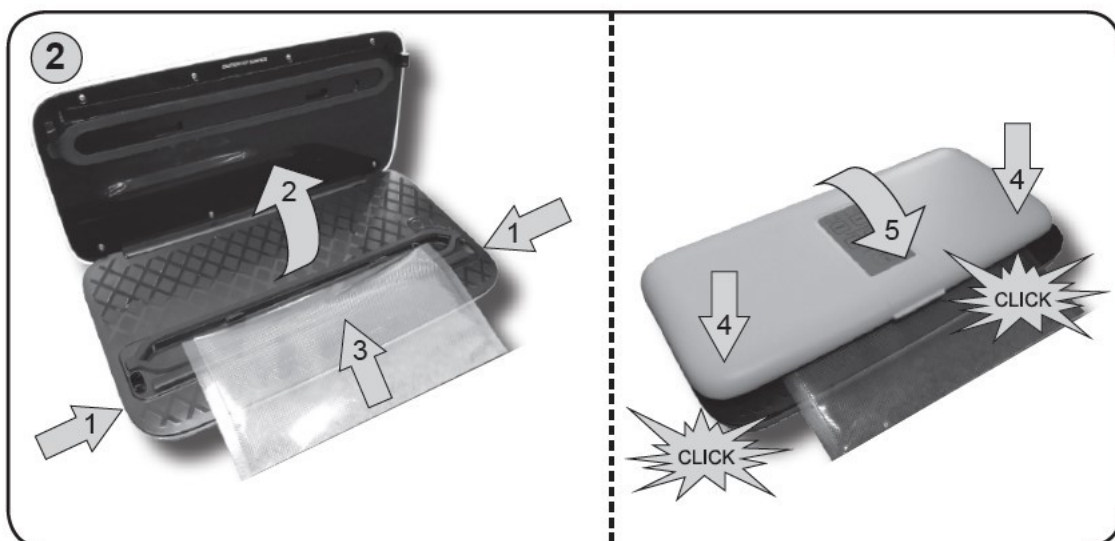
Přiklopte víko A1 a

zatlačte na okraje víka,

aby došlo k jeho

uzamčení (ozve se

slyšitelné klapnutí).



Pomocí tlačítek B1 a B2 zvolte požadované nastavení. Stiskněte tlačítko s požadovanou funkcí (B3 nebo B4). Jakmile zhasne příslušné kontrolní světlo tlačítka (B3 nebo B4), je funkce svářečky dokončena. Můžete odklopit víko A1 (nejdříve stiskněte tlačítka A2) a fólii/sáček vyjmout. *Upozornění*

– *Správná funkčnost přístroje je zaručena pouze při použití výrobcem dodávaných fólií. Tyto fólie žádejte u svého prodejce.*

– *Nepoužívejte mikrotenové sáčky. Současně můžete znovu svařit mnoho potravin v jejich originálním balení (např. sáčky bramborových chipsů).*

– *Vakuovačka slouží pro svařování fólií do šířky max. 250 mm.*

## **RADY A TIPY**

– Neplňte sáček přesprávně: nechte na otevřeném konci dostatek volného místa, abyste mohli sáček spolehlivěji umístit do oblasti odsávání;

– Nenechávejte v sáčku příliš vzduchu. Před odsáním vzduchu sáček stlačte. Příliš mnoho vzduchu v sáčku zatěžuje pumpu a může způsobit, že pumpa nevysaje veškerý vzduch!

– Nevakuujte předměty s ostrými hranami, jako např. rybí kosti a tvrdé mušle!

– Aby spotřebič dostatečně zchladl, doporučujeme vakuovat a zatavit pouze jeden sáček za minutu.

– K dosažení spolehlivého spoje se ujistěte, že je spojovaná část sáčku naprosto čistá a suchá.

– Ujistěte se, že na sáčku nejsou žádné ohyby, které by bránily dosažení kvalitního spoje.

– Ponechte mezeru cca 6 cm mezi potravinami a spojem, aby zůstal prostor na zvětšení objemu při mražení či vaření.

– Při balení horkých potravin je nechte před zabalením 5 minut zchladnout.

## VYUŽITÍ SVÁŘEČKY FÓLIÍ

### Skladování potravin:

- Zvýšení doby trvanlivosti a doby čerstvosti potravin.
- Zabalené potraviny lze skladovat v lednici nebo je zamrazit.
- Můžete balit téměř jakékoliv potraviny (např.: maso, sýry, zeleninu, ovoce, kávu, bylinky, koření a další přísady do jídel, hotová jídla, obědy, svačiny atd.).
- Neocenitelný pomocník při přípravě jídel do zaměstnání, na cestování, kempování, grilování atd.

### Příprava jídel metodou „varných sáčků“:

- Jídlo zabalené v sáčku vložte do vroucí vody. Sáček nepropichujte. Vařte na mírném ohni
- Pokud jídlo ohříváte v mikrovlnné troubě, položte jídlo zabalené v sáčku na talíř vhodný pro použití v mikrovlnné troubě a sáček několikrát propíchněte vhodným nástrojem (např. nožem, vidličkou).

### Skladování různých věcí:

- Ochrana cenných dokumentů, smluv, fotografií, šperků apod.
- Ochrana menších kusů oblečení.
- Balení léků a kosmetiky na cesty.
- Ochrana důležitých předmětů (např. zápalek) před vlhkostí při kempování.

## IV. ČIŠTĚNÍ A ÚDRŽBA

**Svářečku čistěte až po jejím vychladnutí!** Po každém použití otřete vnější plochy měkkým vlhkým hadříkem. Při čištění vnitřní části přístroje setřete všechny kousky jídla a tekutin papírovým ubrouskem. Důkladně vysušte před dalším použitím. **Nepoužívejte drsné a agresivní čisticí prostředky!** Pokud se znečistí napájecí přívod, otřete jej vlhkým hadříkem. Normální je, že v průběhu času se barva povrchů mění. Tato změna ale žádným způsobem nemění vlastnosti povrchu a není důvodem k reklamaci spotřebiče! Pokud se kousky umělé hmoty přilepí na svářecí část, opatrně je odstraňte hadříkem, aby se předešlo poškození svářecího drátu. Pokud nemůžete odstranit kousky, které se přilepily, zavřete víko a stiskněte tlačítko **B3** pro sváření. Toto rozehrje svářecí části a jakékoliv umělohmotné kousky změknou a půjdou lépe odstranit.

### SÁČKY

Před opětovným použitím doporučujeme sáčky důkladně omýt v teplé vodě s trochou prostředku na mytí nádobí, následně opláchnout čistou vodou. Sáček postavte tak, aby mohla voda zevnitř sáčku vytékat. Před opětovným použitím důkladně vysušte.

**Údržbu rozsáhlejšího charakteru nebo údržbu, která vyžaduje zásah do vnitřních částí spotřebiče, musí provést odborný servis! Nedodržením pokynů výrobce zaniká právo na záruční opravu!**

## VI. LEGISLATIVA A EKOLOGIE



**VAROVÁNÍ: NEVYSTAVUJTE SPOTŘEBIČ DEŠTI NEBO VLHKOSTI ABYSTE PŘEDEŠLI VZNIKU POŽÁRU NEBO ÚRAZU ELEKTRICKÝM PROUDEM. VŽDY SPOTŘEBIČ VYPNĚTE ZE ZÁSUVKY KDYŽ JEJ NEPOUŽÍVÁTE NEBO PŘED OPRAVOU. V PŘÍSTROJI NEJSOU ŽÁDNÉ ČÁSTI OPRAVITELNÉ SPOTŘEBITELEM. VŽDY SE OBRACEJTE NA KVALIFIKOVANÝ AUTORIZOVANÝ SERVIS. PŘÍSTROJ JE POD NEBEZPEČNÝM NAPĚTÍM.**



**Likvidace starého elektrozařízení a použitých baterií a akumulátorů (Vztahuje se na Evropskou unii a evropské země se systémy odděleného sběru)**

Tento symbol umístěný na výrobku nebo jeho balení upozorňuje, že by s výrobkem (případně baterií/akumulátorem) po ukončení jeho životnosti nemělo být nakládáno jako s běžným odpadem z domácnosti. Je nutné ho odvézt do sběrného místa pro recyklaci elektrického a elektronického zařízení. Zajištěním správné likvidace tohoto výrobku pomůžete zabránit případným negativním dopadům na životní prostředí a lidské zdraví, které by jinak byly způsobeny nevhodnou likvidací výrobku. Recyklováním materiálů, z nichž je vyroben, pomůžete ochránit přírodní zdroje. Podrobnější informace o recyklaci tohoto výrobku zjistíte u příslušného místního obecního úřadu, podniku pro likvidaci domovních odpadů nebo v obchodě, kde jste výrobek zakoupili.

**UPOZORNĚNÍ A SYMBOLY POUŽITÉ NA SPOTŘEBIČI, OBALECH NEBO V NÁVODU:**

HOUSEHOLD USE ONLY – Pouze pro použití v domácnosti.

DO NOT IMMERSE IN WATER OR OTHER LIQUIDS – Neponořovat do vody nebo jiných tekutin.

TO AVOID DANGER OF SUFFOCATION, KEEP THIS PLASTIC BAG AWAY FROM BABIES AND CHILDREN. DO NOT USE THIS BAG IN CRIBS, BEDS, CARRIAGES OR PLAYPENS. THIS BAG IS NOT A TOY.

– Nebezpečí udušení. Nepoužívejte tento sáček v kolébkách, postýlkách, kočárcích nebo dětských ohrádkách. PE sáček odkládejte mimo dosah dětí. Sáček není na hraní.